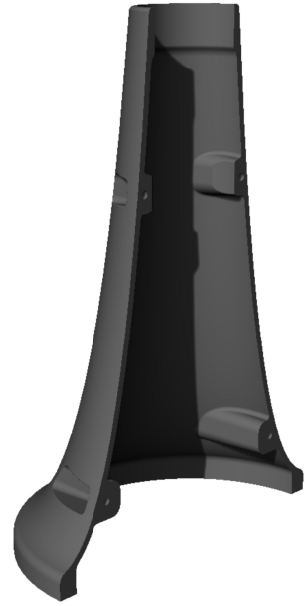
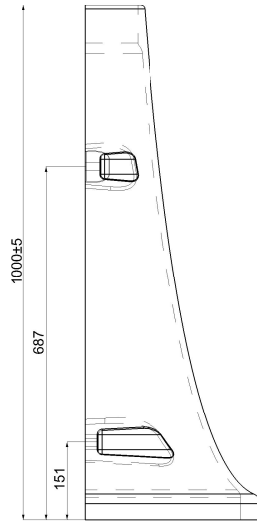
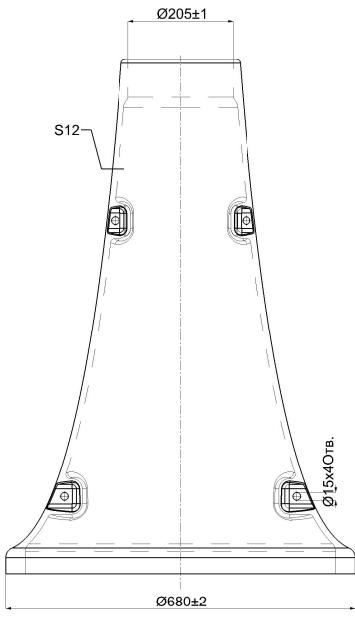


		101001000-140220 05			
№	Изм.	№	Изм.	№	Изм.
1		1		1	
Исполн. _____			Масштаб: 1:1		
Провер. _____			Дата: _____		
Диагн. _____			000 2/2017		
Рис. _____			Сигнатура: _____		



10100.01000-02220		10100.01000-02220	
Исполн.	Инженер	Литера	№ докум.
Провер.	Инженер	Масштаб	1:1
Утверд.	Инженер	Материал	000 2/942
Дата		Измен.	
Создан		Дата	19.12.85
Изм.		Исполн.	
Изм.		Провер.	
Изм.		Утверд.	
Изм.		Дата	

Формат Зона Поз.	Обозначение	Наименование	Кол.	Приме- чание	Перв. примен.	
					Справ. №	
		<u>Документация</u>				
A0	101.00.01.000-ЦК0220 СБ	Сборочный чертёж				
		<u>Детали</u>				
	1	101.00.01.000-ЦК0220	Цоколь (половинка)	2		
A0						
		<u>Стандартные изделия</u>				
БЧ		Болт М12*120 ГОСТ 7805-70	4			
БЧ		Шайба ПШ8 ГОСТ 11371-78	2			
БЧ		Шайба ПШ12 ГОСТ 11371-78	4			
БЧ		Гайка М12 ГОСТ 5915-70	4			
					Изм. Лист	
					№ докум.	
					Подпись	
					Дата	
					101.00.01.000-ЦК0220	
			Цоколь под конические опоры D 220 мм		Лист	Листов
					1	4
					000 "ДЛМЗ"	
Изм. Лист		№ докум.	Подпись	Дата		
Разраб.		Абдеев Е.А.				
Проб.						
Т.контр.						
Н.контр.						
Утв.						

Перв. примен.	Формат	Зона	Поз.	Обозначение	Наименование	Кол.	Примечание	
Справ. №					<u>Примечание:</u>			
				Окрашивание изделия – система защитно-декоративного покрытия для окружающей среды средней коррозионной категории С3 по ISO 12944-2-2009:				
				1) Предварительная пескоструйная обработка до степени Sa3 в соответствии с ISO 8501				
				2) Порошковое финишное покрытие по RAL9005 (матовый муар)				
				Покрытие состоит из 2-х слоёв грунта (100мкм) и 2-х слоёв финишного покрытия (80-100мкм), общая толщина составляет 180-200мкм.				
Подп. и дата								
Инв. № дубл.								
Взам. инв. №								
Подп. и дата								
Инв. № подл.	Изм.	Лист	№ докум.	Подпись	Дата	101.00.01.000-ЦК0220		
	Разраб.		Абдеев Е.А.					
Инв. № подл.	Проб.					Лит.	Лист	Листов
	Т.контр.						2	4
	Н.контр.					000 "ДЛМЗ"		
	Утв.							
Цоколь под конические опоры D 220 мм								